

สิทธิพร เจนในเมือง (เลขที่ 004858)

โทร. 02-659-8026, 02-659-8028

E-mail : sittipom@uobkayhian.co.th

HFT - ดูที่เส้น หรือจะเล่นพื้นฐาน

Badta.seiyn Badta.seiyn Badta.seiyn Badta.seiyn Badta.seiyn

ที่มาที่ไป...

จากที่หน้าจะเคยเอามาเข้าทำเนียบบาดตาเซียนกันไปก่อนหน้านั้น แล้วการขึ้นก็ยังไม่ถือว่าออกมาทำให้ใครหลายคนซื้อไป ปลื้มกันสักเท่าไร อาจจะขึ้นกระวนกระวายใจกันเลยทีเดียวก็จากระดับ 5.80 ลงมาถึงระดับ 5.30 นั้น เห็นอาการแท่งเทียนแล้ว ไม่หวั่นใจ ไม่หนาวๆ ร้อนๆ ได้ยังไง... แต่ในเรื่องของสัญญาณทางเทคนิคในหุ้น HFT ที่เหนือเมฆใช้ในการวิเคราะห์แล้วหาเป้าหมายนั้น ใช้เรื่อง Bullish Pattern in MA. ซึ่งจะหมายถึงว่า การแกว่งตัวใดๆ ก็ตาม ถึงแม้ว่าจะทำให้แท่งเทียนออกมาในรูปใดถ้าสัญญาณของ MA. ยังไม่เสียไป หรือ ยังคงอยู่ใน Bullish Pattern เราก็ยังต้องมองว่า แนวโน้มยังคงเดิม... ซึ่งหากเราไปหวั่นใจกับการแกว่งของราคามากๆ บางครั้ง ของดี ๆ ก็อาจจะพลาดไปจากเราโดยที่ไม่ทันเกม หรือถ้าจะลองเอาแบบใหม่มาใจ ก็ลองๆ ไปกดตัวเลขทางพื้นฐานแบบคร่าวๆ ให้หุ้นขาหน้อยก็ได้ อบรมไปเอาไปใช้เสียหน่อยก็ดี เพราะถ้าจะหาบทวิเคราะห์พื้นฐานจริงๆ ในตอนนี้ เหนือเมฆก็ยังไม่เห็นมีใครทำนะ แต่บังเอิญ เหนือเมฆลองคาดการณ์แบบคร่าวๆ แล้ว เป้าหมายของตัวเลขทางพื้นฐาน เหมือนจะออกมาใกล้ๆ เคียงกับเป้าหมายทางเทคนิค... แบบนี้ ใครจะเล่นเทคนิค หรือ จะเล่นพื้นฐาน เหนือเมฆก็ว่า น่าสนใจ หรือดีไม่ได้ ราคาในกระดาน ในระยะกลางๆ ถึงระยะยาว อาจจะแซงเป้าหมายที่เราคาดกันไว้ก็ได้... กลับมาเรื่องของตลาดสักหน่อยเป็นไร ก็อาจจะไม่ยากเกินจะเล่น แค่เห็นว่า ถ้าต่ำกว่า 1574-1573 ลงมา ไม่ได้ยิ่งต่ำกว่า 1570 ด้วยแล้ว ต้องระวัง (หรือขายก่อนเลย) แต่ครั้งนี้จะจริงจัง 1600 ต้องยืนได้โน่นต่างหาก

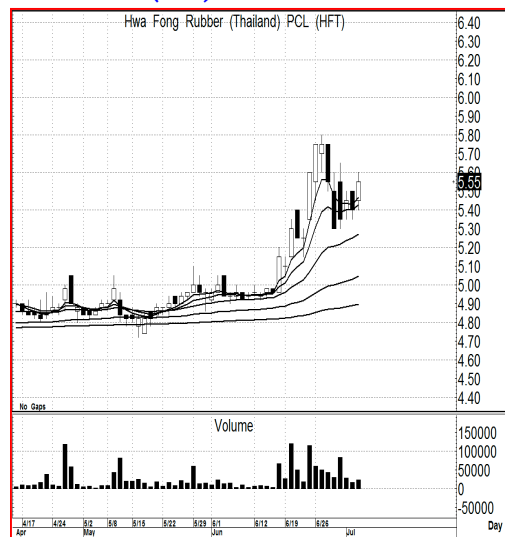
ดูตามเกม...

เหมือนจะมีการเล่นเกม เอาให้กลัว หรือ ขูให้ขาย อะไรทำนองนั้นก็ได้ รอดเรื่องของผลประกอบการไตรมาส 2 ออกมาในไม่ช้านี้อีกที ถ้าใกล้เคียงไตรมาส 1 หรือ มากกว่า งานละที่นี้

แนวรับ : ... ในช่วงราคา 5.40-5.60 ยังเก็บสะสมได้ อย่ต่ำกว่า 5.20

เป้าหมาย : ... ลงทุนระยะกลาง - ยาว หวังเป้าหมายตาม MA. ที่ 9.0-10.0

Price Chart...(HFT)



ความเห็น จากสัญญาณทางเทคนิค

กราฟราคาหุ้น HFT... ในโครงสร้างการแกว่งตัวที่เห็นตามภาพนั้น เราได้เคยกล่าวกันไปแล้ว ดังนั้น MA. ยังไม่มีการเสียสัญญาณไปแต่อย่างใด แนวโน้มจึงยังดูดี... ส่วนหากเราลองเข้าไปกดกราฟ ในภาพใหญ่ๆ กันดูนะ จะเห็นว่าแนวโน้มน่าสนใจด้วยเช่นกัน ยิ่งถ้าเกิดขึ้นไปแล้วสามารถยืนระดับ 6.50 ได้อย่างมั่นคงด้วยแล้วนั้น โอกาสที่จะไปถึงเป้าหมายตามที่เรากล่าวไว้ จะยืนยันเป้าที่เราคาดไว้ได้มากยิ่งขึ้น... แปลว่า ถ้าคนจะเล่นรอบ อาจจะมองที่ระดับ 6.50 ไว้ด้วยก็ได้ ถ้าจะขาย แล้วจะรีบกลับในช่วงอ่อนตัว ก็ไม่ต่างกัน เพราะถึงตรงนั้น อาจจะมีแรงขายออกมาบ้างก็ได้... แต่ก็นั่นแหละ อาจอ่อนลงไม่แยะก็ได้ ในเมื่อคิดจะถือ ก็ต้องคิดไว้ด้วยนะ

รายงานฉบับนี้จัดทำขึ้นโดยข้อมูลเท่าที่ปรากฏและเชื่อว่าเป็นที่น่าเชื่อถือได้แต่ไม่ถือเป็นการยืนยันความถูกต้องและความสมบูรณ์ของข้อมูลนั้นๆ โดยบริษัทหลักทรัพย์ ยูเอบี เคย์ เอเชียน (ประเทศไทย) จำกัด (มหาชน) ผู้จัดทำขอสงวนสิทธิ์ในการเปลี่ยนแปลงความเห็นหรือประมาณการต่างๆที่ปรากฏในรายงานฉบับนี้ โดยไม่ต้องแจ้งล่วงหน้า รายงานฉบับนี้มีวัตถุประสงค์เพื่อใช้ประกอบการตัดสินใจของนักลงทุน โดยไม่ได้เป็นการชักชวนให้นักลงทุนทำการซื้อหรือขายหลักทรัพย์ หรือตราสารทางการเงินใดๆ ที่ปรากฏในรายงาน